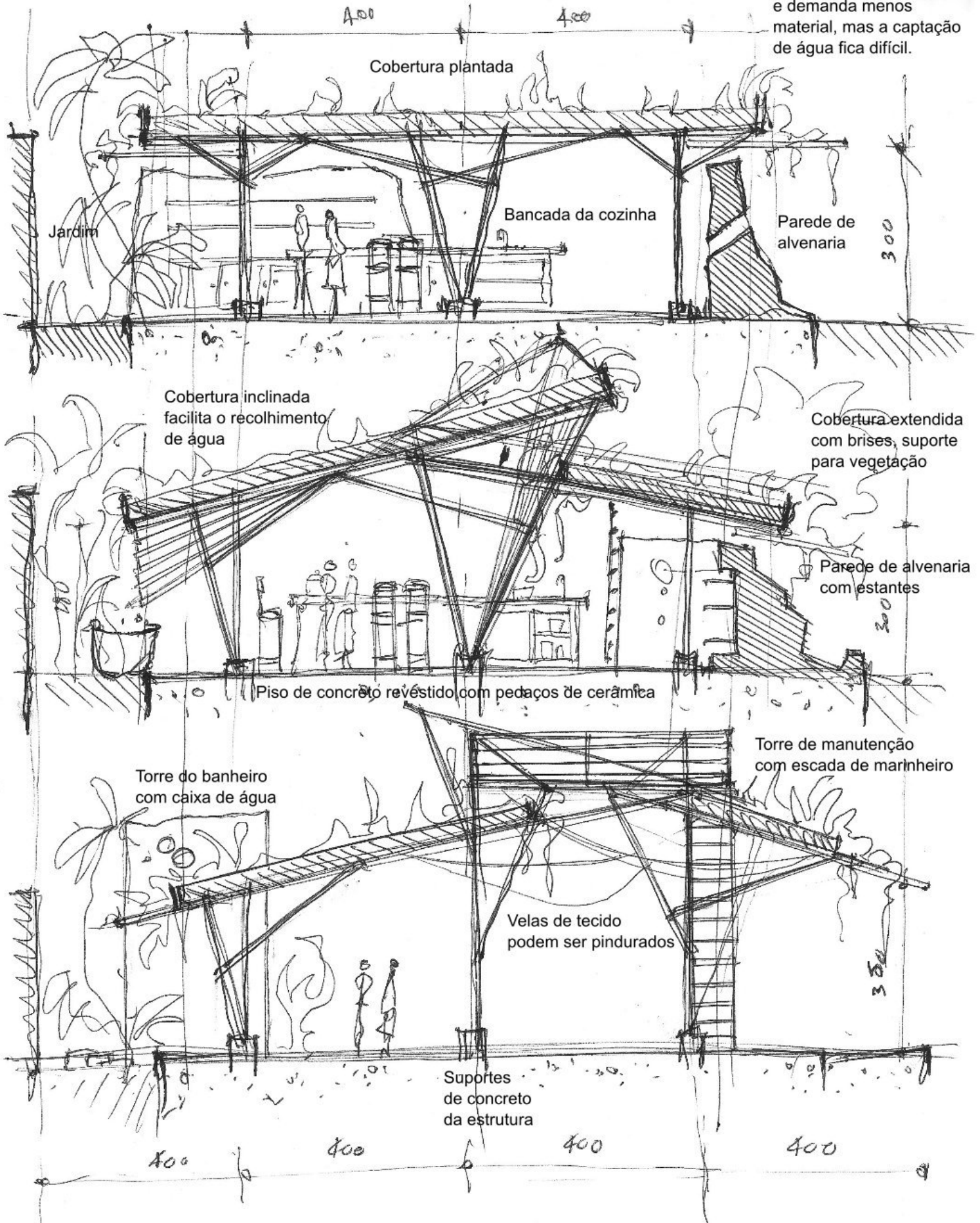


o projeto tem uma área total de +/- 160m².

A estrutura é de madeira de reaproveitamento, com 4m entre eixos, e suporta uma cobertura verde

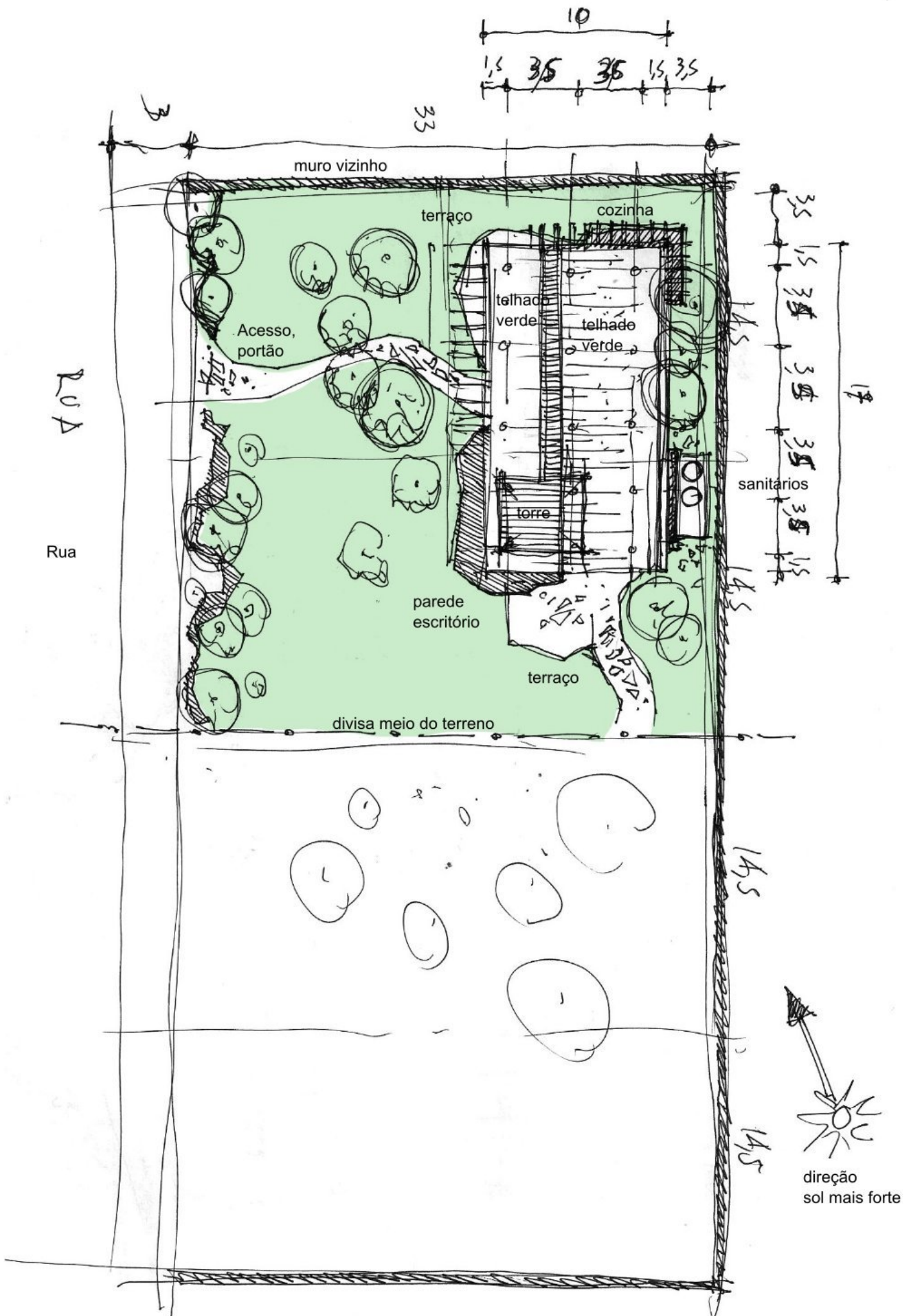
1. PLANTA

Cobertura plana. É o mais fácil de realizar e demanda menos material, mas a captação de água fica difícil.

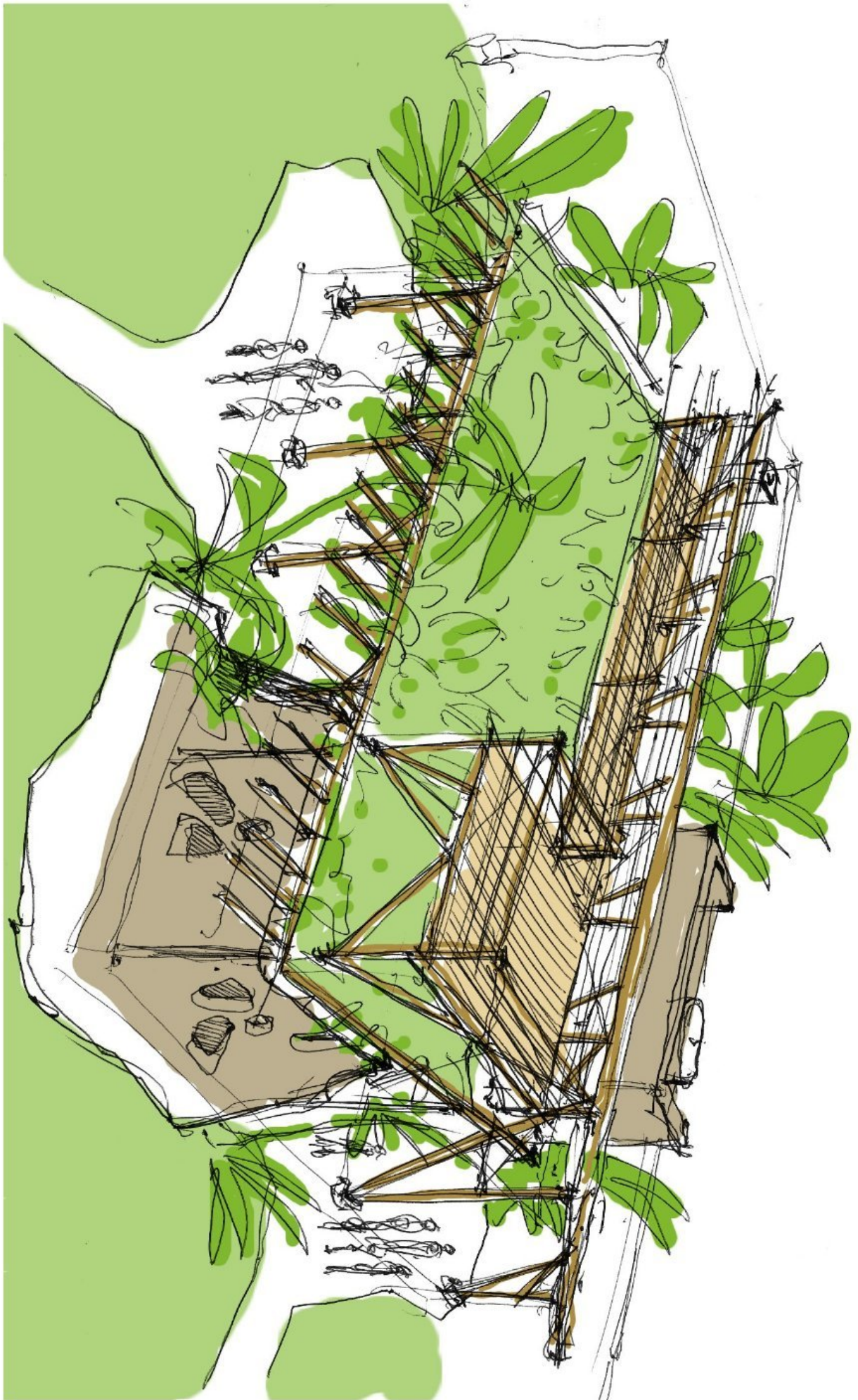


Aqui estão algumas possibilidades de estrutura. A estrutura pode adoptar formas bem variadas. Se for de bambu a liberdade é maior ainda. Os vãos usados são pequenos (<4m) e podem ser resolvidos facilmente com seções pequenas de madeira. A estrutura toda está apoiada em bases de concreto que serão feitos no local.

2. ESTRUTURA



3. IMPLANTAÇÃO

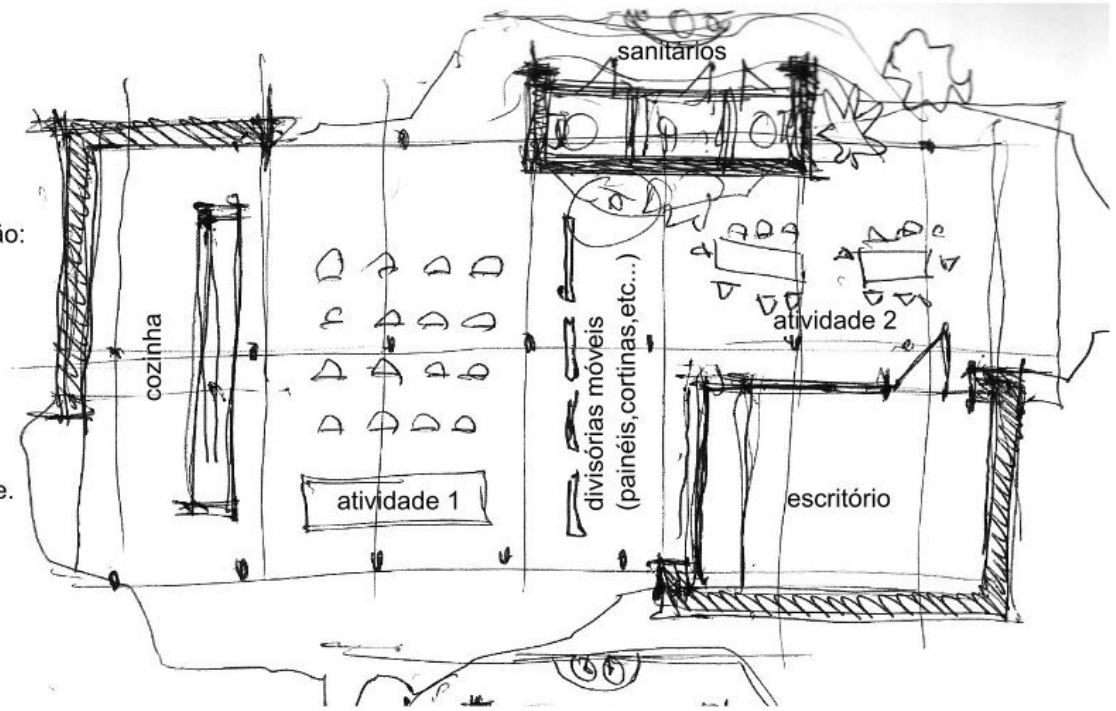


4. PERSPECTIVA

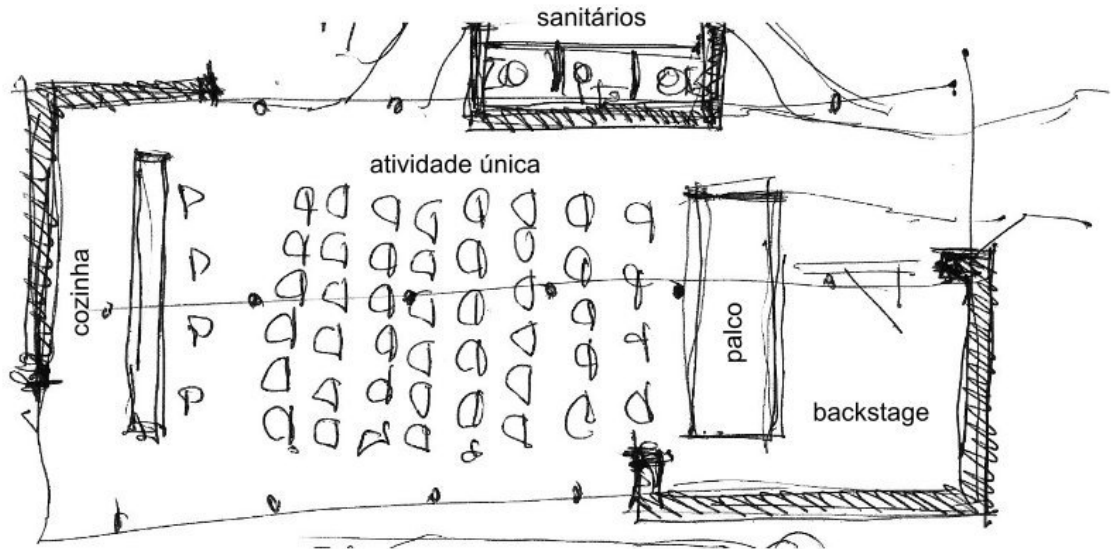
O espaço pode ser usado de diferentes maneiras, tem uma grande flexibilidade de uso.

Alguns exemplos de configuração:

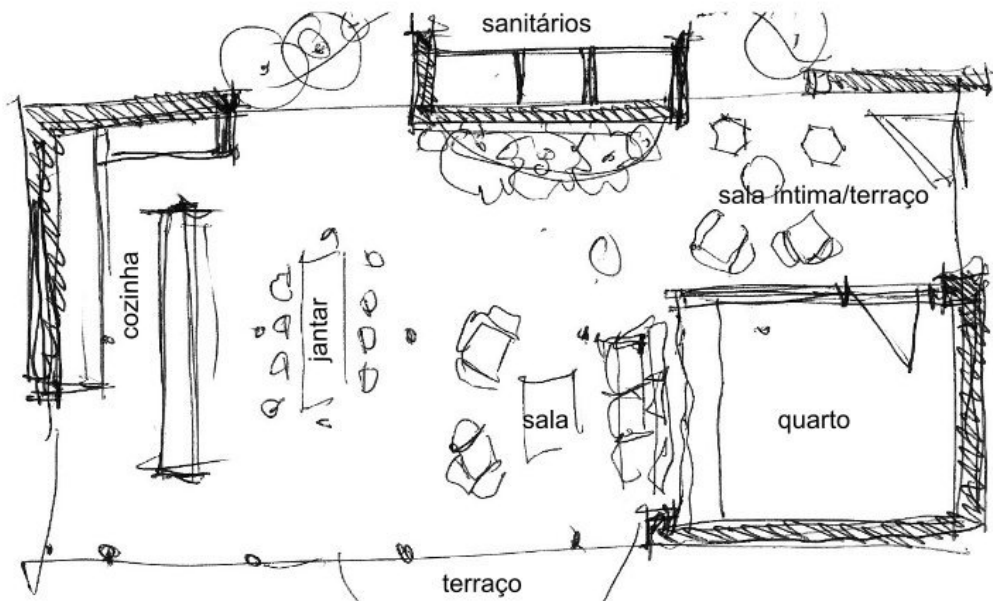
1. duas atividades no mesmo tempo, se necessário separadas por algum tipo de divisória móvel. O escritório e a cozinha continuam funcionando independentemente.



2. uma atividade única. É possível voltar todo o espaço para uma atividade só, o escritório se abrindo para a sala principal.



3. Uma configuração inversa, como o uso do espaço como casa, é também possível.



Quaquer combinação intermediária entre esses 3 exemplos poderia ser feita facilmente também.

5. ESQUEMAS DE USO